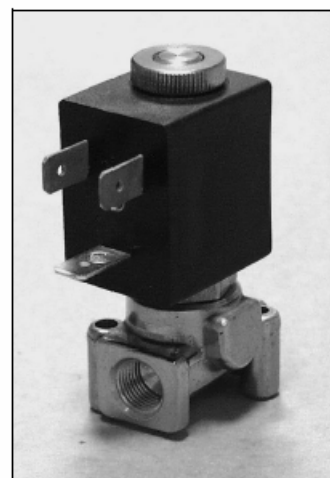


GENERALITA'

Elettrovalvola 2 vie normalmente chiusa
comando diretto ad otturatore

COSTRUZIONE

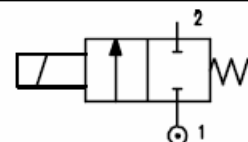
Corpo	Ottone
Tubo guida	Ottone
Nucleo mobile e fisso	Acciaio inox
Molle	Acciaio inox
Organi di tenuta	NBR FPM EPDM



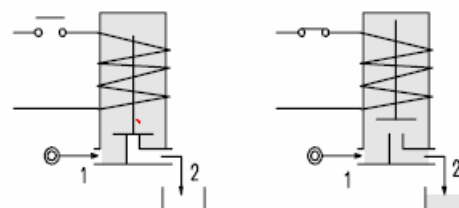
2

DATI CARATTERISTICI

Pressione massima ammissibile 50 bar
Viscosità massima fluido 25cSt (mm²/s)
Temperatura ambiente : con bobina classe F -10° +55°C
con bobina classe H -10°+80°C
Posizione di montaggio indifferente



OPZIONI : Tubo guida in Acciaio inox
Trattamento superficiale di nichelatura chimica
Bobina per ambienti potenzialmente esplosivi
a norme EExmIIT4 Tipo7
Comando manuale
Per impiego con ossigeno



CODICE ① ②	Raccordo G	Passaggio mm	KV m ³ /h	Pressione differenziale bar			Potenza nominale			Bobina		Tenute ①	Campo Temperat. °C
				Min	Max		AC Spunto	VA Regime	DC Watt	Tipo	Taglia		
					AC	DC							
E105A.....12///.....	1/8"	1.2	0.04	0	25	25	12	8	6.5	3	22	NBR=B	-10 +90
E105A.....15///.....	1/8"	1.5	0.06	0	16	16	12	8	6.5	3	22		
E105A.....20///.....	1/8"	2	0.09	0	12	10	12	8	6.5	3	22		
E105A.....25///.....	1/8"	2.5	0.14	0	8	5.5	12	8	6.5	3	22	EPDM=E	<+140
E105A.....31///.....	1/8"	3.1	0.19	0	5	2	12	8	6.5	3	22		
E105A.....40///.....	1/8"	4	0.35	0	4	1.5	12	8	6.5	3	22	FPM=V	-10 +130
E105A.....20///.....	1/8"	2	0.09	0	25	15	15	11	5	4	30		
E105A.....25///.....	1/8"	2.5	0.14	0	16	10	15	11	5	4	30		
E105A.....31///.....	1/8"	3.1	0.19	0	8	6	15	11	5	4	30		
E105A.....40///.....	1/8"	4	0.35	0	6	3.5	15	11	5	4	30		

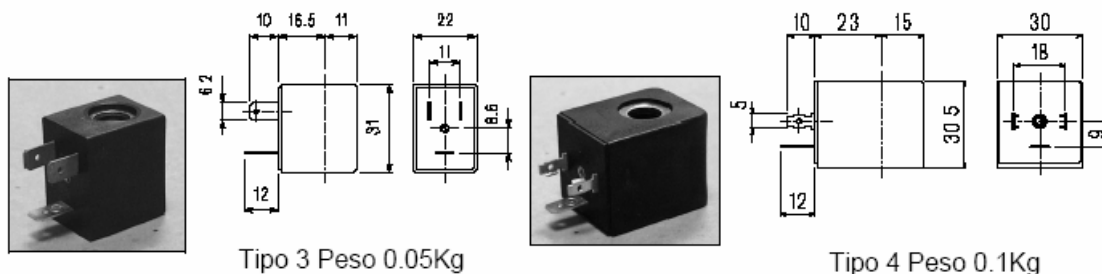
2.105.A/04/03

① Tenute
② Bobina

Es. E105AB20///30B Tenuta in NBR
Bobina V24 50/60Hz

BOBINE	Corrente Alternata ~50 /60Hz Volt							Corrente Continua Volt			Coll. elettrico	Connettori
	12	24	48	110	220 230	240	380	12	24	48		
Tipo 3 Taglia 22 Codice ②	30A	30B	30C	30D	30E	30F	30G	300	301	302	DIN 46244	PG9 codice 10348000
Tipo 4 Taglia 30 Codice ②	40A	40B	40C	40D	40E	40F	40G	400	401	402	DIN 43650A	PG9 codice 10349000

GENERALITA'
Classe di isolamento F
Toll. sulla tensione
CA+15% -10%
DC ± 10%
Grado di protezione
IP65
con connettore montato
Servizio continuo
ED100%



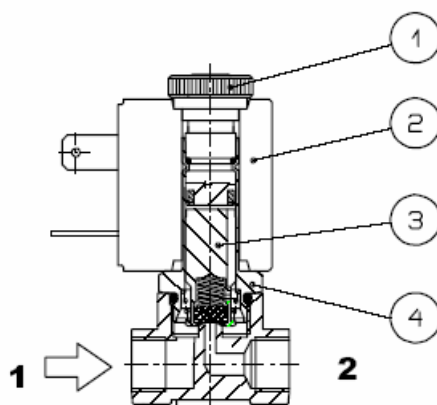
Tipo 3 Peso 0.05Kg

Tipo 4 Peso 0.1Kg

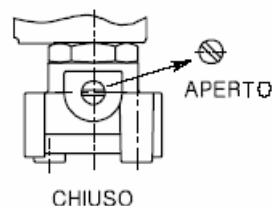
OPZIONI
Classe di isolamento H
Cavi uscenti
Tensioni e potenze
speciali

ELENCO PARTI DI RICAMBIO

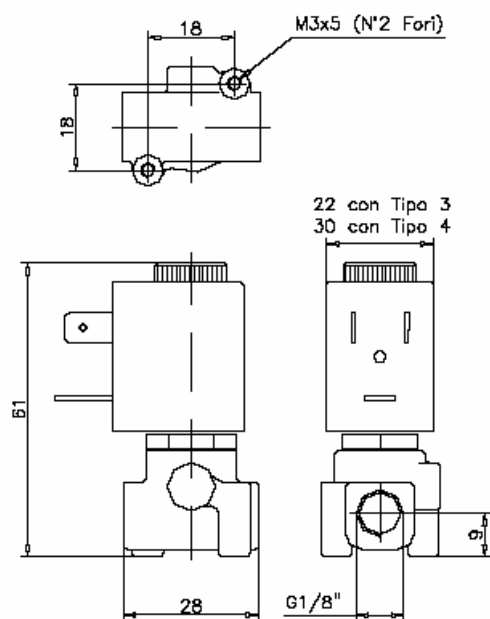
1. Ghiera di bloccaggio
2. Bobina
3. Nucleo mobile assieme
4. Tubo guida con nucleo fisso



COMANDO MANUALE



DIMENSIONI D'INGOMBRO



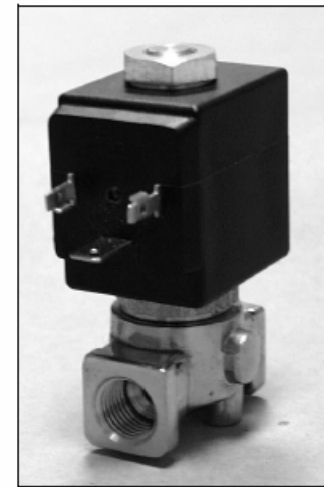
Peso Tipo 3 = 0.13 Kg
Peso Tipo 4 = 0.18 Kg

GENERALITA'

Elettrovalvola 2 vie normalmente chiusa
comando diretto ad otturatore

COSTRUZIONE

Corpo	Ottone
Tubo guida	Acciaio inox
Nucleo mobile e fisso	Acciaio inox
Molle	Acciaio inox
Organi di tenuta	NBR
	FPM
	EPDM
	PTFE



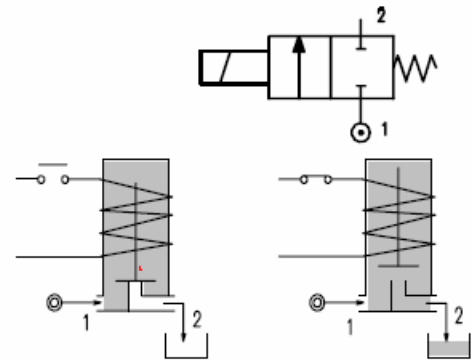
2

DATI CARATTERISTICI

Pressione massima ammissibile 80 bar
Viscosità massima fluido 25cSt (mm²/s)
Temperatura ambiente : con bobina classe F -10°+55°C
con bobina classe H -10°+80°C

Posizione di montaggio indifferente

OPZIONI : Comando manuale
Trattamento superficiale di nichelatura
chimica
Sede inox riportata
Per impiego con ossigeno



CODICE ① ②	Raccordo G	Passaggio mm	KV m ³ /h	Pressione differenziale bar			Potenza nominale			Bobina		Tenute ①	Campo Temperat. °C
				Min	Max		AC Spunto	VA Regime	DC Watt	Tipo	Taglia		
					AC	DC							
E106A.....15///.....	1/8"	1.5	0.07	0	30	26	20	15	10	2	30	NBR=B EPDM=E FPM=V PTFE=W ③	-10 +90 <+140 -10 +130 -10 +160
E106A.....20///.....	1/8"	2	0.1	0	22	20	20	15	10	2	30		
E106A.....25///.....	1/8"	2.5	0.15	0	16	14	20	15	10	2	30		
E106A.....35///.....	1/8"	3.5	0.32	0	10	8	20	15	10	2	30		
E106B.....15///.....	1/4"	1.5	0.07	0	30	26	20	15	10	2	30		
E106B.....20///.....	1/4"	2	0.1	0	22	20	20	15	10	2	30		
E106B.....25///.....	1/4"	2.5	0.15	0	16	14	20	15	10	2	30		
E106B.....35///.....	1/4"	3.5	0.32	0	10	8	20	15	10	2	30		
E106B.....45///.....	1/4"	4.5	0.41	0	6.5	3.5	20	15	10	2	30		
E106B.....52///.....	1/4"	5.2	0.47	0	4	1.8	20	15	10	2	30		
E106B.....64///.....	1/4"	6.4	0.64	0	3	1	20	15	10	2	30		
E106A.....25///.....	1/8"	2.5	0.15	0	35	33	40	30	27	5	36		
E106A.....35///.....	1/8"	3.5	0.32	0	20	19	40	30	27	5	36		
E106B.....25///.....	1/4"	2.5	0.15	0	35	33	40	30	27	5	36		
E106B.....35///.....	1/4"	3.5	0.32	0	20	19	40	30	27	5	36		
E106B.....45///.....	1/4"	4.5	0.41	0	14	13	40	30	27	5	36		
E106B.....52///.....	1/4"	5.2	0.47	0	10	9	40	30	27	5	36		
E106B.....64///.....	1/4"	6.4	0.64	0	6.5	5	40	30	27	5	36		

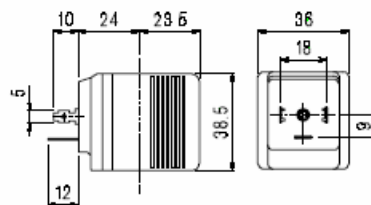
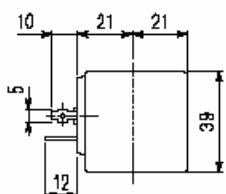
2.106.A/04/03

- ① Tenute Es. E106BB52///20E Tenuta in NBR
- ② Bobina Bobina V220 50/60Hz
- ③ Tasso di perdita < 0.2nL/h

BOBINE	Corrente Alternata ~50 /60Hz Volt							Corrente Continua Volt			Coll. elettrico	Connettori
	12	24	48	110	220 230	240	380	12	24	48		
Tipo 2 Taglia 30 Codice ②	20A	20B	20C	20D	20E	20F	20G	200	201	202	DIN 43650A	PG9 codice 10349000
Tipo 5 Taglia 36 Codice ②	52A	52B	52C	52D	52E	52F	52G	520	521	522	DIN 43650A	PG11 Codice 10349001

GENERALITA'
 Classe di isolamento
 Tipo 2= F Tipo 5=H
 Toll. sulla tensione
 CA+15% -10%
 Grado di protezione
 IP65
 con connettore montato
 Servizio continuo
 ED100%

OPZIONI
 Classe di isolamento H
 (Tipo 2)
 Cavi uscenti
 Tensioni e potenze
 speciali

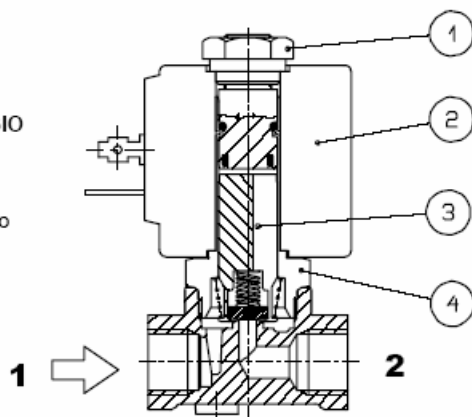


Tipo 2 Peso 0.12Kg

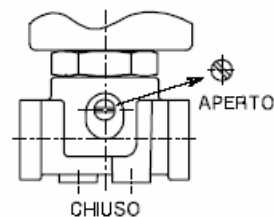
Tipo 5 Peso 0.2Kg

ELENCO PARTI DI RICAMBIO

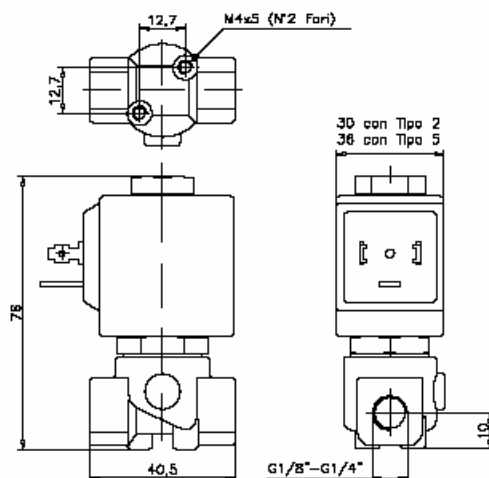
1. Ghiera di bloccaggio
2. Bobina
3. Nucleo mobile assieme
4. Tubo guida con nucleo fisso



COMANDO MANUALE



DIMENSIONI D'INGOMBRO



Peso Tipo 2 = 0.30 Kg
 Peso Tipo 5 = 0.38 Kg

GENERALITA'

Elettrovalvola 2 vie normalmente chiusa
comando diretto ad otturatore

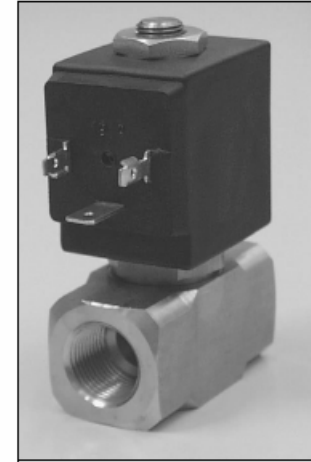
COSTRUZIONE

Corpo	Ottone
Tubo guida	Acciaio inox
Nucleo mobile e fisso	Acciaio inox
Molle	Acciaio inox
Organi di tenuta	NBR FPM EPDM PTFE

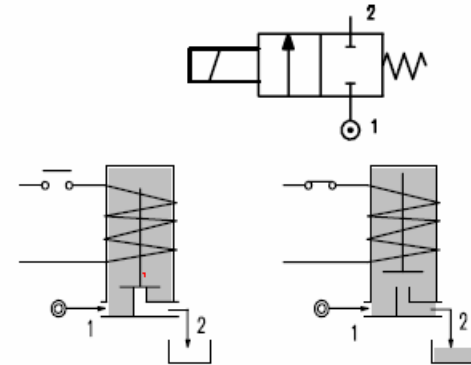
DATI CARATTERISTICI

Pressione massima ammissibile 80 bar
Viscosità massima fluido 25cSt (mm²/s)
Temperatura ambiente : con bobina classe F -10° +55°C
con bobina classe H -10°+80°C
Posizione di montaggio indifferente

OPZIONI : Trattamento superficiale di nichelatura
chimica
Tenute speciali
Per impiego con ossigeno



2



CODICE ① ②	Raccordo G	Passaggio mm	KV m ³ /h	Pressione differenziale bar			Potenza nominale			Bobina		Tenute ①	Campo Temperat. °C
				Min	Max		AC Spunto	VA Regime	DC Watt	Tipo	Taglia		
					AC	DC							
E106C.....30///.....	3/8"	3	0.25	0	15	10	20	15	10	2	30	NBR=B	-10 +90
E106C.....35///.....	3/8"	3.5	0.32	0	10	8	20	15	10	2	30		
E106C.....40///.....	3/8"	4	0.36	0	8	5	20	15	10	2	30		
E106C.....45///.....	3/8"	4.5	0.41	0	6.5	3.5	20	15	10	2	30		
E106D.....30///.....	1/2"	3	0.25	0	15	10	20	15	10	2	30	EPDM=E	<+140
E106D.....35///.....	1/2"	3.5	0.32	0	10	8	20	15	10	2	30		
E106D.....40///.....	1/2"	4	0.36	0	8	5	20	15	10	2	30		
E106D.....45///.....	1/2"	4.5	0.41	0	6.5	3.5	20	15	10	2	30		
E106D.....52///.....	1/2"	5.2	0.47	0	4	1.8	20	15	10	2	30	FPM=V	-10 +130
E106D.....64///.....	1/2"	6.4	0.64	0	3	1	20	15	10	2	30		
E106C.....30///.....	3/8"	3	0.25	0	25	24	40	30	27	5	36		
E106C.....35///.....	3/8"	3.5	0.32	0	20	19	40	30	27	5	36		
E106C.....40///.....	3/8"	4	0.36	0	16	15	40	30	27	5	36	PTFE=W ③	-10 +160
E106C.....45///.....	3/8"	4.5	0.41	0	14	13	40	30	27	5	36		
E106D.....30///.....	1/2"	3	0.25	0	25	24	40	30	27	5	36		
E106D.....35///.....	1/2"	3.5	0.32	0	20	19	40	30	27	5	36		
E106D.....40///.....	1/2"	4	0.36	0	16	15	40	30	27	5	36		
E106D.....45///.....	1/2"	4.5	0.41	0	14	13	40	30	27	5	36		
E106D.....52///.....	1/2"	5.2	0.47	0	10	9	40	30	27	5	36		
E106D.....64///.....	1/2"	6.4	0.64	0	6.5	5	40	30	27	5	36		

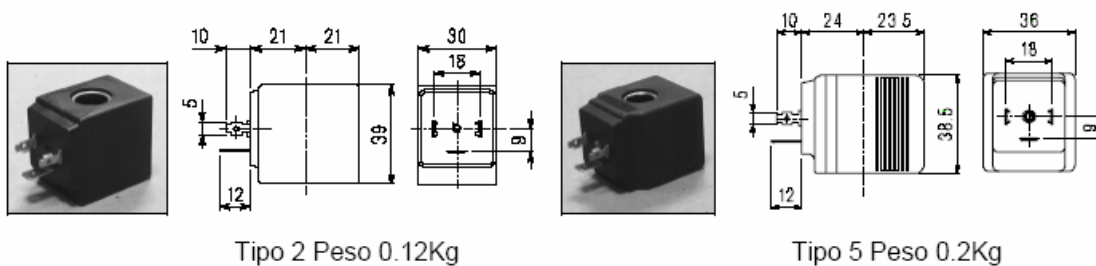
2.106.C/04/03

- ① Tenute Es. E106CE35///521 Tenuta in EPDM
- ② Bobina Bobina V24 DC
- ③ Tasso di perdita < 0.2 nL/h

BOBINE	Corrente Alternata ~50 /60Hz Volt							Corrente Continua Volt			Coll. elettrico	Connettori
	12	24	48	110	220 230	240	380	12	24	48		
Tipo 2 Taglia 30 Codice ②	20A	20B	20C	20D	20E	20F	20G	200	201	202	DIN 43650A	PG9 codice 10349000
Tipo 5 Taglia 36 Codice ②	52A	52B	52C	52D	52E	52F	52G	520	521	522	DIN 43650A	PG11 codice 10349001

GENERALITA'
 Classe di isolamento
 Tipo 2= F Tipo 5=H
 Toll. sulla tensione
 CA+15% -10%
 DC ±10%
 Grado di protezione
 IP65
 con connettore montato
 Servizio continuo
 ED100%

OPZIONI
 Classe di isolamento H
 (Tipo 2)
 Cavi uscenti
 Tensioni e potenze
 speciali

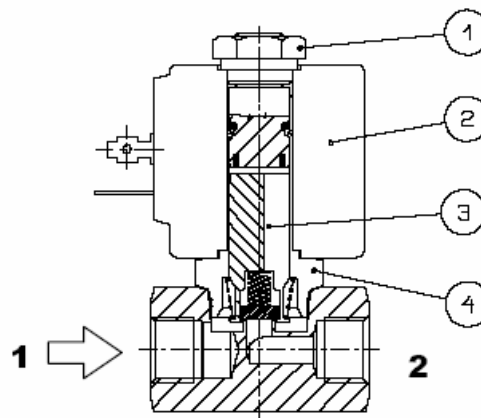


Tipo 2 Peso 0.12Kg

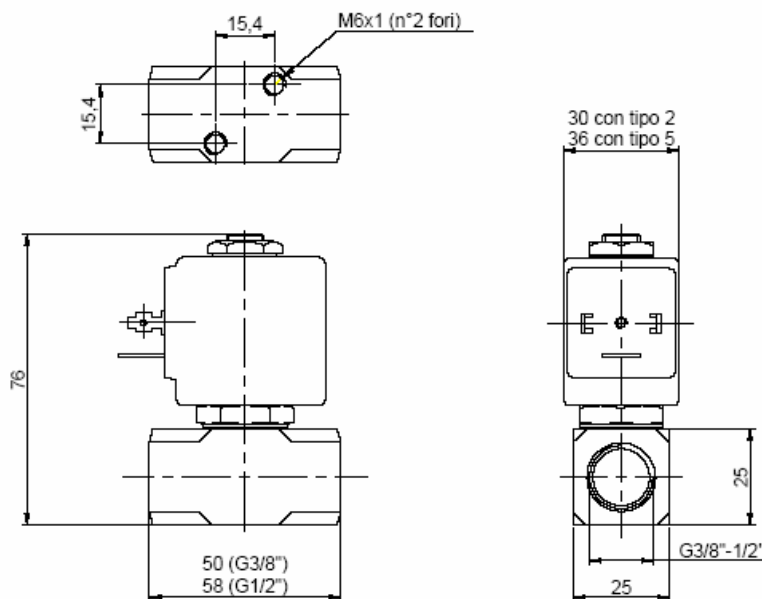
Tipo 5 Peso 0.2Kg

ELENCO PARTI DI RICAMBIO

- 1. Ghiera di bloccaggio
- 2. Bobina
- 3. Nucleo mobile assieme
- 4. Tubo guida con nucleo fisso



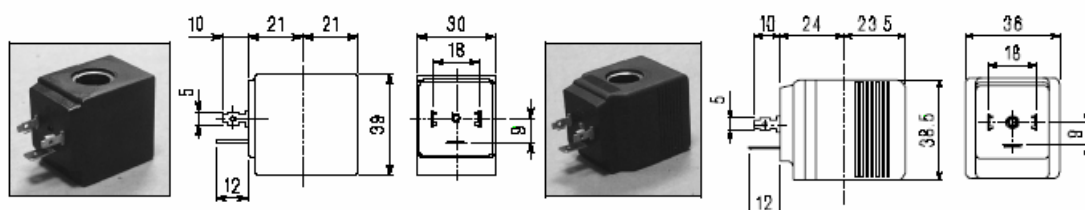
DIMENSIONI D'INGOMBRO



Peso Tipo 2 = 0.36 Kg
 Peso Tipo 5 = 0.44 Kg

BOBINE	Corrente Alternata ~50 /60Hz Volt							Corrente Continua Volt			Coll. elettrico	Connettori
	12	24	48	110	220 230	240	380	12	24	48		
Tipo 2 Taglia 30 Codice ②	20A	20B	20C	20D	20E	20F	20G	200	201	202	DIN 43650A	PG9 codice 10349000
Tipo 5 Taglia 36 Codice ②	52A	52B	52C	52D	52E	52F	52G	520	521	522	DIN 43650A	PG11 codice 10349001

GENERALITA'
 Classe di isolamento
 Tipo 2= F Tipo 5=H
 Toll. sulla tensione
 CA+15% -10%
 DC ± 10%
 Grado di protezione
 IP65
 con connettore montato
 Servizio continuo
 ED100%



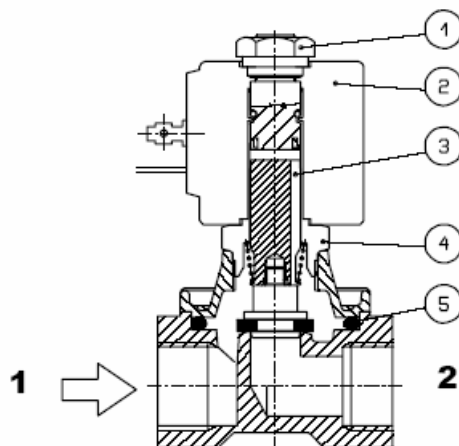
Tipo 2 Peso 0.12Kg

Tipo 5 Peso 0.2Kg

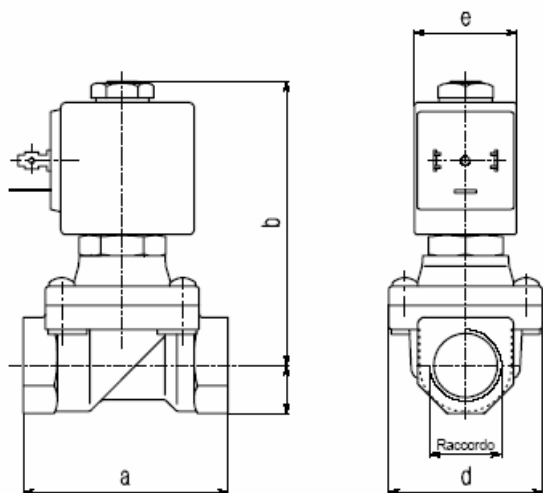
OPZIONI
 Classe di isolamento H
 (Tipo 2)
 Cavi uscenti
 Tensioni e potenze
 speciali

ELENCO PARTI DI RICAMBIO

1. Ghiera di bloccaggio
2. Bobina
3. Assieme nucleo mobile
4. Tubo guida con nucleo fisso
5. OR Tenuta corpo



DIMENSIONI D'INGOMBRO



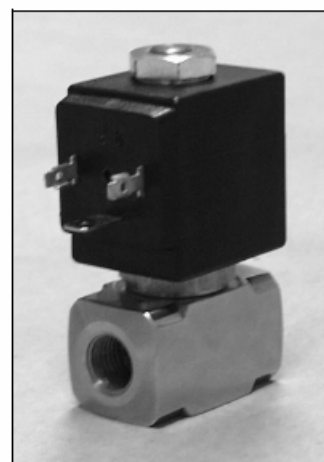
Raccordo	a	b	c	d	e		Peso kg	
					con tipo 2	con tipo 5	tipo 2	tipo 5
G3/8"	60	83	14	45	30	36	0.50	0.58
G1/2"	60	83	14	45	30	36	0.45	0.53
G3/4"	75	90	18	55	30	36	0.75	0.83

GENERALITA'

Elettrovalvola 2 vie normalmente chiusa
comando diretto ad otturatore

COSTRUZIONE

Corpo	Acciaio inox
Tubo guida	Acciaio inox
Nucleo mobile e fisso	Acciaio inox
Molle	Acciaio inox
Organi di tenuta	NBR FPM EPDM PTFE



2

DATI CARATTERISTICI

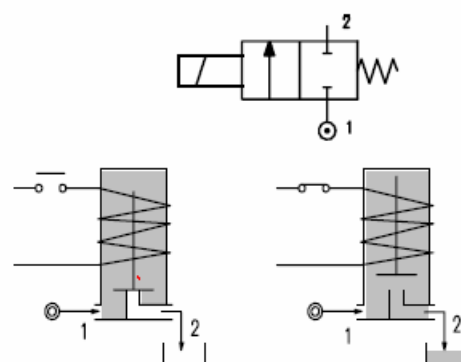
Pressione massima ammissibile 100 bar

Viscosità massima fluido 25cSt (mm²/s)

Temperatura ambiente : con bobina classe F -10° +55°C
con bobina classe H -10°+80°C

Posizione di montaggio indifferente

OPZIONI : Anello di sfasamento in argento
Per impiego con ossigeno



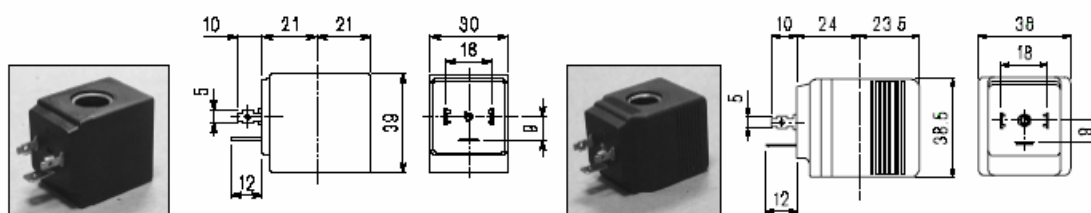
CODICE ① ②	Raccordo G	Passaggio mm	KV m ³ /h	Pressione differenziale bar			Potenza nominale			Bobina		Tenute ①	Campo Temperat. °C
				Min	Max		AC Spunto	VA Regime	DC Watt	Tipo	Taglia		
					AC	DC							
E110B.....20///.....	1/4"	2	0.1	0	22	20	20	15	10	2	30	NBR=B	-10 +90
E110B.....35///.....	1/4"	3.5	0.32	0	10	8	20	15	10	2	30		
E110B.....52///.....	1/4"	5.2	0.47	0	4	1.8	20	15	10	2	30		
E110C.....20///.....	3/8"	2	0.1	0	22	20	20	15	10	2	30		
E110C.....35///.....	3/8"	3.5	0.32	0	10	8	20	15	10	2	30		
E110C.....52///.....	3/8"	5.2	0.47	0	4	1.8	20	15	10	2	30		
E110C.....64///.....	3/8"	6.4	0.64	0	3.5	1	20	15	10	2	30		
E110D.....20///.....	1/2"	2	0.1	0	22	20	20	15	10	2	30	EPDM=E	<+140
E110D.....35///.....	1/2"	3.5	0.32	0	10	8	20	15	10	2	30		
E110D.....52///.....	1/2"	5.2	0.47	0	4	1.8	20	15	10	2	30		
E110D.....64///.....	1/2"	6.4	0.64	0	3.5	1	20	15	10	2	30	FPM=V	-10 +130
E110B.....20///.....	1/4"	2	0.1	0	38	35	40	30	27	5	36		
E110B.....35///.....	1/4"	3.5	0.32	0	20	19	40	30	27	5	36		
E110B.....52///.....	1/4"	5.2	0.47	0	10	9	40	30	27	5	36	PTFE=W ③	-10 +160
E110C.....20///.....	3/8"	2	0.1	0	38	35	40	30	27	5	36		
E110C.....35///.....	3/8"	3.5	0.32	0	20	19	40	30	27	5	36		
E110C.....52///.....	3/8"	5.2	0.47	0	10	9	40	30	27	5	36		
E110C.....64///.....	3/8"	6.4	0.64	0	6.5	5	40	30	27	5	36		
E110D.....20///.....	1/2"	2	0.1	0	38	35	40	30	27	5	36		
E110D.....35///.....	1/2"	3.5	0.32	0	20	19	40	30	27	5	36		
E110D.....52///.....	1/2"	5.2	0.47	0	10	9	40	30	27	5	36		
E110D.....64///.....	1/2"	6.4	0.64	0	6.5	5	40	30	27	5	36		

2.110.A/04/03

- ① Tenute Es. E110BE35///521 Tenuta in EPDM
- ② Bobina Bobina V24 DC
- ③ Tasso di perdita < 0.2 nL/h

BOBINE	Corrente Alternata ~50 /60Hz Volt							Corrente Continua Volt			Coll. elettrico	Connettori
	12	24	48	110	220 230	240	380	12	24	48		
Tipo 2 Taglia 30 Codice ②	20A	20B	20C	20D	20E	20F	20G	200	201	202	DIN 43650A	PG9 codice 10349000
Tipo 5 Taglia 36 Codice ②	52A	52B	52C	52D	52E	52F	52G	520	521	522	DIN 43650A	PG11 codice 10349001

GENERALITA'
 Classe di isolamento
 Tipo 2= F Tipo 5=H
 Toll. sulla tensione
 CA+15% -10%
 DC ±10%
 Grado di protezione
 IP65
 con connettore montato
 Servizio continuo
 ED100%



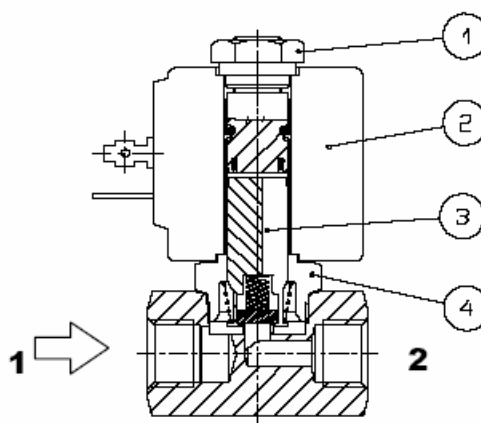
Tipo 2 Peso 0.12Kg

Tipo 5 Peso 0.2Kg

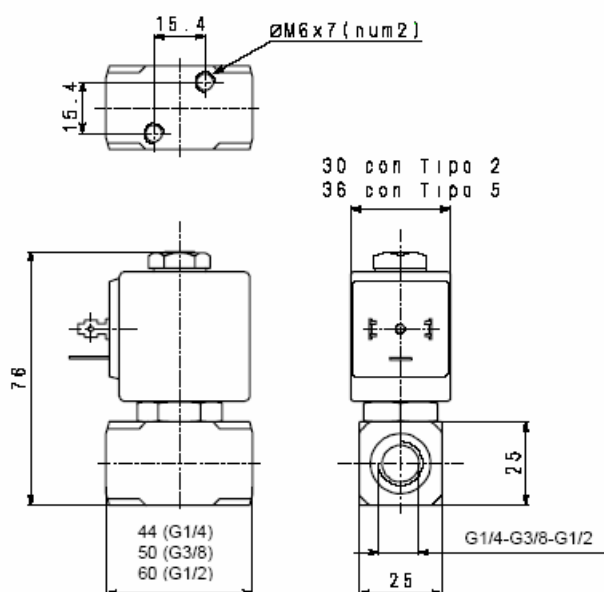
OPZIONI
 Classe di isolamento H
 (Tipo 2)
 Cavi uscenti
 Tensioni e potenze
 speciali

ELENCO PARTI DI RICAMBIO

1. Ghiera di bloccaggio
2. Bobina
3. Nucleo mobile assieme
4. Tubo guida con nucleo fisso



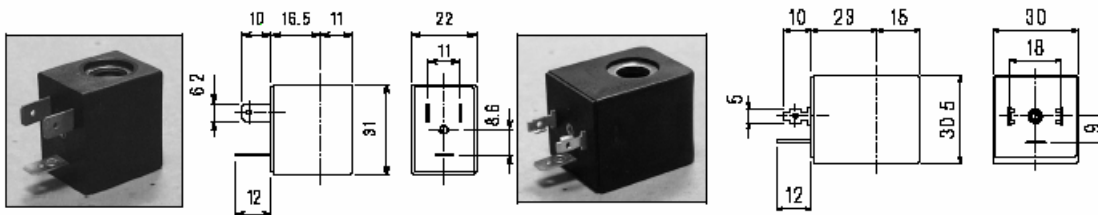
DIMENSIONI D'INGOMBRO



Peso Tipo 2 = 0.36 Kg
 Peso Tipo 5 = 0.44 Kg

BOBINE	Corrente Alternata ~50 /60Hz Volt							Corrente Continua Volt			Coll. elettrico	Connettori
	12	24	48	110	220 230	240	380	12	24	48		
Tipo 3 Taglia 22 Codice ②	30A	30B	30C	30D	30E	30F	30G	300	301	302	DIN 46244	PG9 codice 10348000
Tipo 4 Taglia 30 Codice ②	40A	40B	40C	40D	40E	40F	40G	400	401	402	DIN 43650A	PG9 Codice 10349000

GENERALITA'
 Classe di isolamento F
 Toll. sulla tensione
 CA+15% -10%
 DC ± 10%
 Grado di protezione
 IP65
 con connettore montato
Servizio continuo
 ED100%



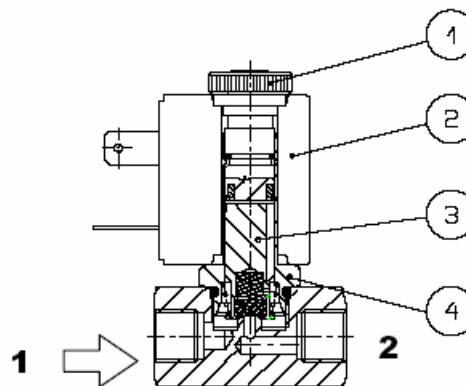
Tipo 3 Peso 0.05Kg

Tipo 4 Peso 0.1Kg

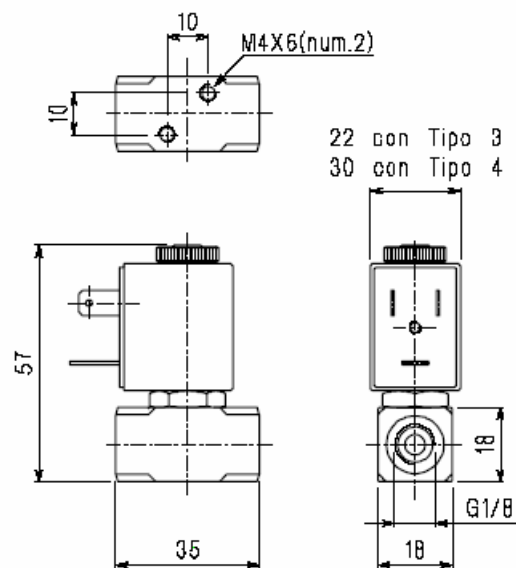
OPZIONI
 Classe di isolamento H
 Cavi uscenti
 Tensioni e potenze
 speciali

ELENCO PARTI DI RICAMBIO

- 1. Ghiera di bloccaggio
- 2. Bobina
- 3. Nucleo mobile assieme
- 4. Tubo guida con nucleo fisso



DIMENSIONI D'INGOMBRO



Peso Tipo 3 = 0.15 Kg
 Peso Tipo 4 = 0.20 Kg

GENERALITA'

Elettrovalvola 2 vie normalmente chiusa
comando diretto ad otturatore

COSTRUZIONE

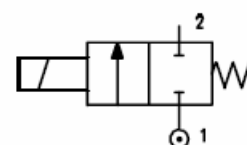
Corpo	Ottone
Tubo guida	Ottone
Nucleo mobile e fisso	Acciaio inox
Molle	Acciaio inox
Organi di tenuta	NBR
	FPM
	EPDM



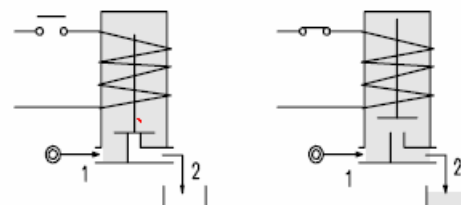
2

DATI CARATTERISTICI

Pressione massima ammissibile 50 bar
 Viscosità massima fluido 25cSt (mm²/s)
 Temperatura ambiente : con bobina classe F -10° +55°C
 con bobina classe H -10°+80°C
 Posizione di montaggio indifferente



OPZIONI : Comando manuale
 Trattamento superficiale di nichelatura chimica
 Bobina per ambienti potenzialmente esplosivi
 a norme EExmII Tipo7
 Tubo guida in Acciaio inox



CODICE ① ②	Flangia	Passaggio mm	KV m ³ /h	Pressione differenziale bar			Potenza nominale			Bobina		Tenute ①	Campo Temperat. °C
				Min	Max		AC Spunto	VA Regime	DC Watt	Tipo	Taglia		
					AC	DC							
E112X.....12///.....	Q 25	1.2	0.04	0	25	25	12	8	6.5	3	22	NBR=B	-10 +90
E112X.....15///.....	Q 25	1.5	0.06	0	16	16	12	8	6.5	3	22		
E112X.....20///.....	Q 25	2	0.09	0	12	10	12	8	6.5	3	22	EPDM=E	<+140
E112X.....25///.....	Q 25	2.5	0.14	0	8	5.5	12	8	6.5	3	22		
E112X.....20///.....	Q 25	2	0.09	0	25	15	15	11	5	4	30	FPM=V	-10 +130
E112X.....25///.....	Q 25	2.5	0.14	0	16	10	15	11	5	4	30		

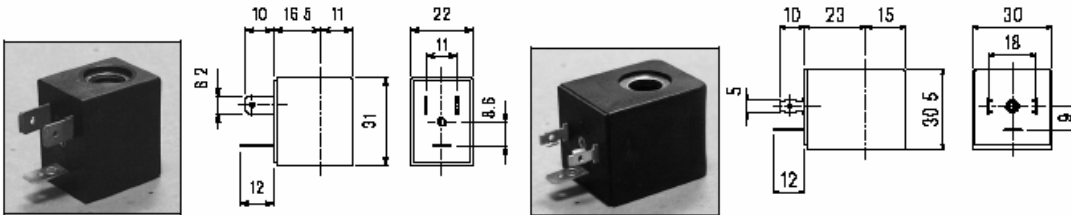
2.112.A/04/03

① Tenute Es. E112XB20///30B Tenuta in NBR
 ② Bobina Bobina V24 50/60Hz
 N.B. L'elettrovalvola viene fornita senza viti di fissaggio

BOBINE	Corrente Alternata ~50 /60Hz Volt							Corrente Continua Volt			Coll. elettrico	Connettori
	12	24	48	110	220 230	240	380	12	24	48		
Tipo 3 Taglia 22 Codice ②	30A	30B	30C	30D	30E	30F	30G	300	301	302	DIN 46244	PG9 codice 10348000
Tipo 4 Taglia 30 Codice ②	40A	40B	40C	40D	40E	40F	40G	400	401	402	DIN 43650A	PG9 codice 10349000

GENERALITA'
 Classe di isolamento F
 Toll. sulla tensione
 CA+15% -10%
 DC ± 10%
 Grado di protezione
 IP65
 con connettore montato
Servizio continuo
 ED100%

OPZIONI
 Classe di isolamento H
 Cavi uscenti
 Tensioni e potenze
 speciali

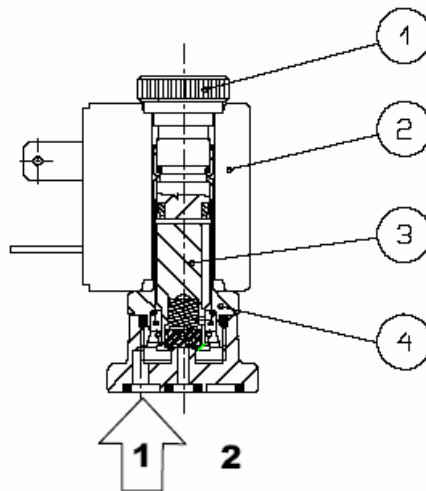


Tipo 3 Peso 0.05Kg

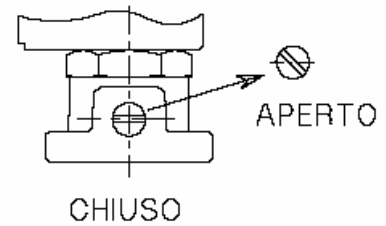
Tipo 4 Peso 0.1Kg

ELENCO PARTI DI RICAMBIO

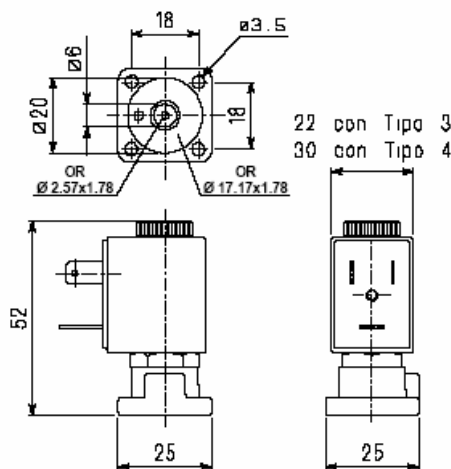
1. Ghiera di bloccaggio
2. Bobina
3. Nucleo mobile assieme
4. Tubo guida con nucleo fisso



COMANDO MANUALE



DIMENSIONI D'INGOMBRO



Peso Tipo 3 = 0.12 Kg
 Peso Tipo 4 = 0.17 Kg

GENERALITA'

Elettrovalvola 2 vie normalmente chiusa
comando diretto ad otturatore

COSTRUZIONE

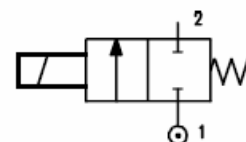
Corpo	Ottone
Tubo guida	Acciaio inox
Nucleo mobile e fisso	Acciaio inox
Molle	Acciaio inox
Organi di tenuta	NBR
	FPM
	EPDM
	PTFE



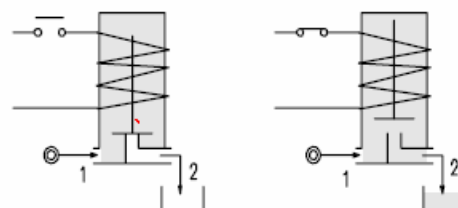
2

DATI CARATTERISTICI

Pressione massima ammissibile 50 bar
 Viscosità massima fluido 25cSt (mm²/s)
 Temperatura ambiente : con bobina classe F -10° +55°C
 con bobina classe H -10°+80°C
 Posizione di montaggio indifferente



OPZIONI : Comando manuale
 Trattamento superficiale di nichelatura
 chimica
 Sede inox riportata



CODICE ① ②	Flangia	Passaggio mm	KV m ³ /h	Pressione differenziale bar			Potenza nominale			Bobina		Tenute ①	Campo Temperat. °C
				Min	Max		AC Spunto	VA Regime	DC Watt	Tipo	Taglia		
					AC	DC							
E114X.....15///.....	Q 32	1.5	0.07	0	30	26	20	15	10	2	30	NBR=B	-10 +90
E114X.....20///.....	Q 32	2	0.1	0	22	20	20	15	10	2	30		
E114X.....25///.....	Q 32	2.5	0.15	0	16	14	20	15	10	2	30		
E114X.....35///.....	Q 32	3.5	0.32	0	10	8	20	15	10	2	30	EPDM=E	<+140
E114X.....45///.....	Q 32	4.5	0.41	0	6.5	3.5	20	15	10	2	30		
E114X.....52///.....	Q 32	5.2	0.47	0	4	1.8	20	15	10	2	30	FPM=V	-10 +130
E114X.....25///.....	Q 32	2.5	0.15	0	35	33	40	30	27	5	36		
E114X.....35///.....	Q 32	3.5	0.32	0	20	19	40	30	27	5	36	PTFE=W ③	-10 +160
E114X.....45///.....	Q 32	4.5	0.41	0	14	13	40	30	27	5	36		
E114X.....52///.....	Q 32	5.2	0.47	0	10	9	40	30	27	5	36		

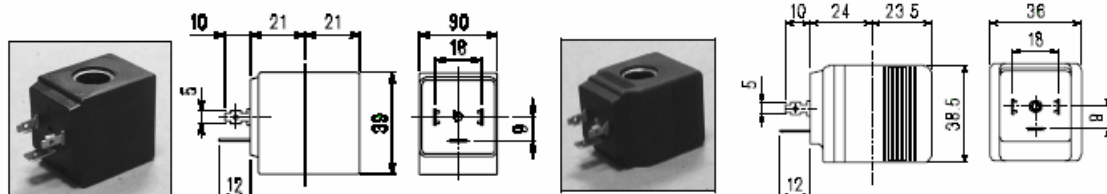
2.114.A/04/03

- ① Tenute Es. E114XB52///20E Tenuta in NBR
 - ② Bobina Bobina V220 50/60Hz
 - ③ Tasso di perdita < 0.2 nL/h
- N.B. L'elettrovalvola viene fornita senza viti di fissaggio

BOBINE	Corrente Alternata ~50 /60Hz Volt							Corrente Continua Volt			Coll. elettrico	Connettori
	12	24	48	110	220 230	240	380	12	24	48		
Tipo 2 Taglia 30 Codice ②	20A	20B	20C	20D	20E	20F	20G	200	201	202	DIN 43650A	PG9 codice 10349000
Tipo 5 Taglia 36 Codice ②	52A	52B	52C	52D	52E	52F	52G	520	521	522	DIN 43650A	PG11 codice 10349001

GENERALITA'
 Classe di isolamento
 Tipo 2= F Tipo 5=H
 Toll. sulla tensione
 CA+15% -10%
 Grado di protezione
 IP65
 con connettore montato
Servizio continuo
 ED100%

OPZIONI
 Classe di isolamento H
 (Tipo 2)
 Cavi uscenti
 Tensioni e potenze
 speciali

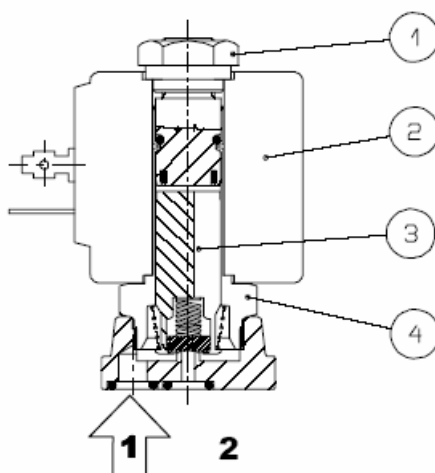


Tipo 2 Peso 0.12Kg

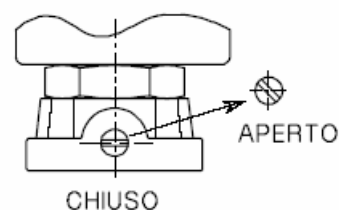
Tipo 5 Peso 0.2Kg

ELENCO PARTI DI RICAMBIO

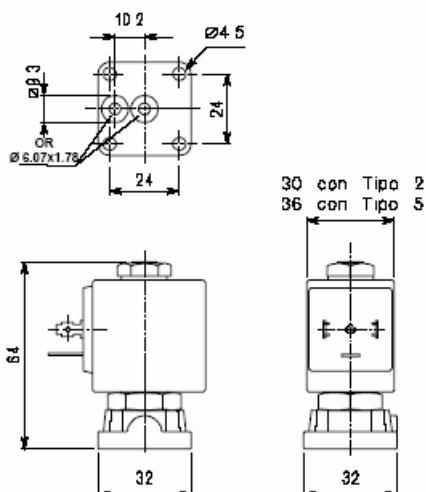
1. Ghiera di bloccaggio
2. Bobina
3. Nucleo mobile assieme
4. Tubo guida con nucleo fisso



COMANDO MANUALE



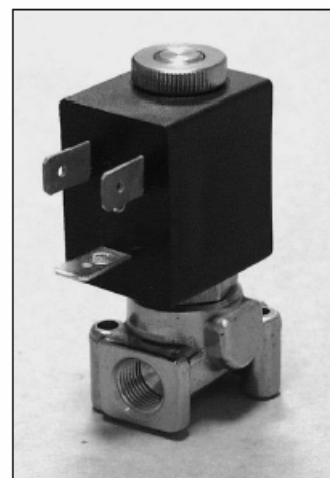
DIMENSIONI D'INGOMBRO



Peso Tipo 2 = 0.24 Kg
 Peso Tipo 5 = 0.32 Kg

GENERALITA'

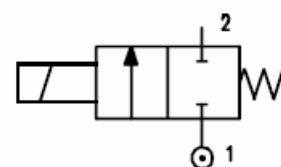
Elettrovalvola 2 vie comando diretto ad otturatore bistabile ad impulsi. La funzione bistabile è ottenuta mediante un magnete permanente polarizzato. La commutazione avviene inviando un impulso elettrico della durata di almeno 15ms con polarità invertita rispetto all'impulso precedente.



2

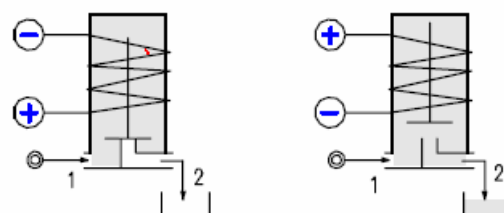
COSTRUZIONE

Corpo	Ottone
Tubo guida	Ottone
Nucleo mobile e fisso	Acciaio inox
Magnete	SmCo5
Molle	Acciaio inox
Organi di tenuta	NBR FPM EPDM



DATI CARATTERISTICI

Pressione massima ammissibile 50 bar
 Viscosità massima fluido 25cSt (mm²/s)
 Temperatura ambiente : con bobina classe F -10° +55°C
 con bobina classe H -10°+80°C
 Posizione di montaggio indifferente



OPZIONI : Tubo guida acciaio inox
 Trattamento superficiale di nichelatura chimica
 Bobina per ambienti potenzialmente esplosivi a norme EExmII Tipo7
 Potenze speciali

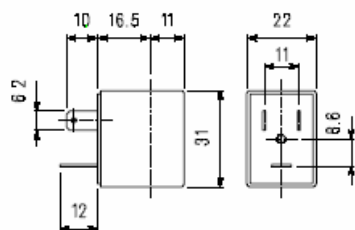
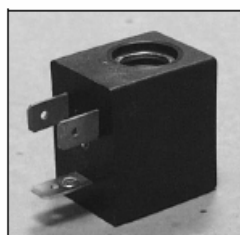
CODICE ① ②	Raccordo G	Passaggio mm	KV m ³ /h	Pressione differenziale bar		Potenza nominale DC Watt	Bobina		Tenute ①	Campo Temperat. °C
				Min	Max		Tipo	Taglia		
D115A.....12///.....	1/8"	1.2	0.04	0	12	2	3	22	NBR=B	-10 +90
D115A.....15///.....	1/8"	1.5	0.06	0	8	2	3	22		
D115A.....20///.....	1/8"	1.5	0.06	0	20	5	3	22	EPDM=E	<+140
	1/8"	2	0.09	0	3	2	3	22		
D115A.....25///.....	1/8"	2	0.09	0	12	5	3	22	FPM=V	-10 +130
	1/8"	2.5	0.14	0	1	2	3	22		
	1/8"	2.5	0.14	0	5	5	3	22		
D115A.....31///.....	1/8"	2.5	0.14	0	8	6.5	3	22		
	1/8"	3.1	0.19	0	2	5	3	22		
	1/8"	3.1	0.19	0	3.5	6.5	3	22		

2.115.A/04/03

① Tenute
 ② Bobina

Es. E115AE20///300120 Tenuta in EPDM
 Bobina V12 DC 2 watt

BOBINA	CORRENTE CONTINUA															Coll. elettrico	Connettori
	3V			6 V			9 V			12 V			24 V				
	2W	5W	6.5W	2W	5W	6.5W	2W	5W	6.5W	2W	5W	6.5W	2W	5W	6.5W		
Tipo 3 Taglia 22 Codice ②	308120			305120	305150		307120	307150		300120	300150	300	301120	301150	301	DIN 46244	PG9 codice 10348000



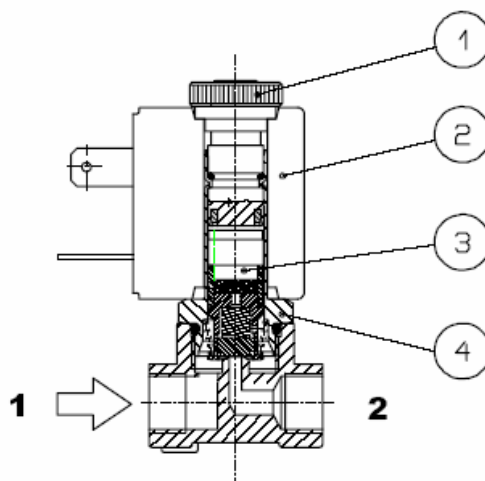
GENERALITA'
 Classe di isolamento F
 Toll. sulla tensione ±10%
 Grado di protezione IP65
 con connettore montato

OPZIONI
 Classe di isolamento H
 Tensioni e potenze speciali

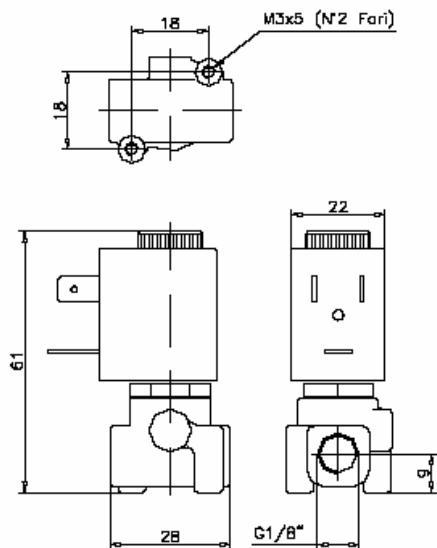
Tipo 3 Peso 0.05KG

ELENCO PARTI DI RICAMBIO

- 1. Ghiera di bloccaggio
- 2. Bobina
- 3. Nucleo mobile assieme
- 4. Tubo guida con nucleo fisso



DIMENSIONI D'INGOMBRO



Peso 0.14 Kg

GENERALITA'

Elettrovalvola 2 vie normalmente chiusa
comando diretto ad otturatore

COSTRUZIONE

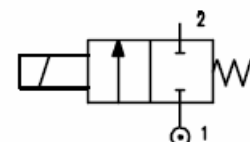
Corpo	Ottone
Tubo guida	Ottone
Nucleo mobile e fisso	Acciaio inox
Molle	Acciaio inox
Organi di tenuta	NBR FPM EPDM



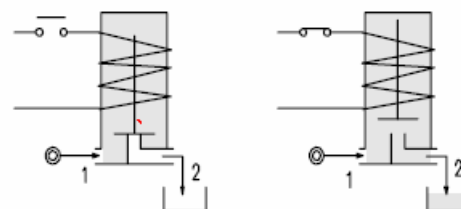
2

DATI CARATTERISTICI

Pressione massima ammissibile 50 bar
 Viscosità massima fluido 25cSt (mm²/s)
 Temperatura ambiente : con bobina classe F -10° +55°C
 con bobina classe H -10°+80°C
 Posizione di montaggio indifferente



OPZIONI : Comando manuale
 Trattamento superficiale di nichelatura
 chimica
 Bobina per ambienti potenzialmente
 esplosivi a norme EExmIIT4 Tipo7
 Tubo guida in Acciaio inox



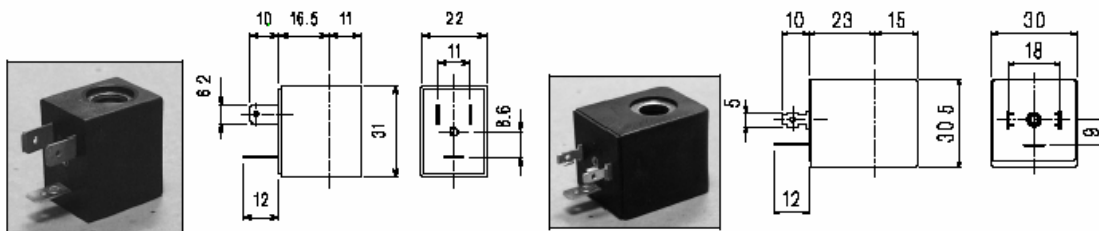
CODICE ① ②	Flangia	Passaggio mm	KV m ³ /h	Pressione differenziale bar			Potenza nominale			Bobina		Tenute ①	Campo Temperat. °C
				Min	Max		AC Spunto	VA Regime	DC Watt	Tipo	Taglia		
					AC	DC							
E116X.....12///.....	Q 32	1.2	0.04	0	25	25	12	8	6.5	3	22	NBR=B	-10 +90
E116X.....15///.....	Q 32	1.5	0.06	0	16	16	12	8	6.5	3	22		
E116X.....20///.....	Q 32	2	0.09	0	12	10	12	8	6.5	3	22		
E116X.....25///.....	Q 32	2.5	0.14	0	8	5.5	12	8	6.5	3	22	EPDM=E	<+140
E116X.....31///.....	Q 32	3.1	0.19	0	6.5	2	12	8	6.5	3	22		
E116X.....20///.....	Q 32	2	0.09	0	25	15	15	11	5	4	30	FPM=V	-10 +130
E116X.....25///.....	Q 32	2.5	0.14	0	16	10	15	11	5	4	30		
E116X.....31///.....	Q 32	3.1	0.19	0	10	6	15	11	5	4	30		

2.116.A/04/03

① Tenute Es. E116XB20///30B Tenuta in NBR
 ② Bobina Bobina V24 50/60Hz
 N.B. L'elettrovalvola viene fornita senza viti di fissaggio

BOBINE	Corrente Alternata ~50 /60Hz Volt							Corrente Continua Volt			Coll. elettrico	Connettori
	12	24	48	110	220 230	240	380	12	24	48		
Tipo 3 Taglia 22 Codice ②	30A	30B	30C	30D	30E	30F	30G	300	301	302	DIN 46244	PG9 codice 10348000
Tipo 4 Taglia 30 Codice ②	40A	40B	40C	40D	40E	40F	40G	400	401	402	DIN 43650A	PG9 Codice 10349000

GENERALITA'
 Classe di isolamento F
 Toll. sulla tensione
 CA+15% -10%
 DC ± 10%
 Grado di protezione
 IP65
 con connettore montato
 Servizio continuo
 ED100%



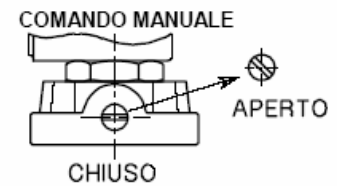
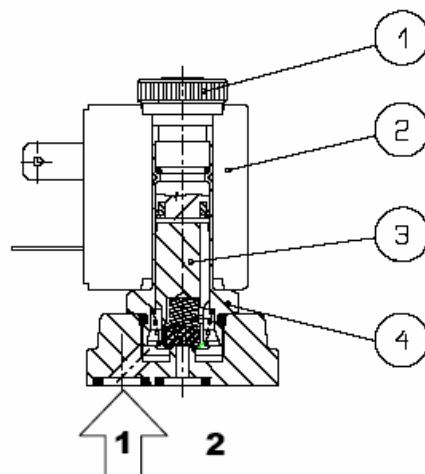
Tipo 3 Peso 0.05Kg

Tipo 4 Peso 0.1Kg

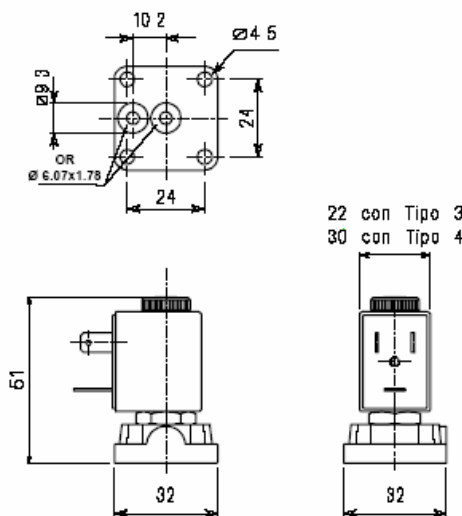
OPZIONI
 Classe di isolamento H
 Cavi uscenti
 Tensioni e potenze
 speciali

ELENCO PARTI DI RICAMBIO

1. Ghiera di bloccaggio
2. Bobina
3. Nucleo mobile assieme
4. Tubo guida con nucleo fisso



DIMENSIONI D'INGOMBRO



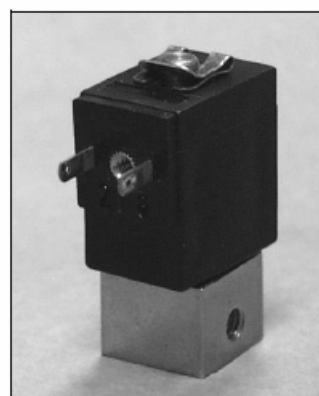
Peso Tipo 3 = 0.14 Kg
 Peso Tipo 4 = 0.19 Kg

GENERALITA'

Elettrovalvola 2 vie normalmente chiusa
comando diretto ad otturatore

COSTRUZIONE

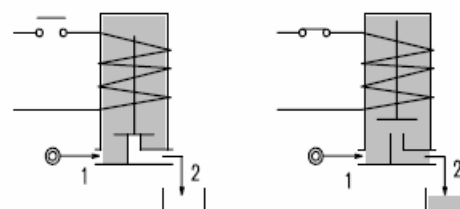
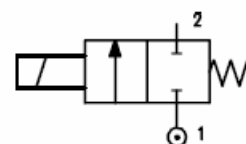
Corpo	Ottone
Tubo guida	Ottone
Nucleo mobile e fisso	Acciaio inox
Molle	Acciaio inox
Organi di tenuta	NBR
	FPM
	EPDM



2

DATI CARATTERISTICI

Pressione massima ammissibile 30 bar
Viscosità massima fluido 25cSt (mm²/s)
Temperatura ambiente : con bobina classe F -10° +55°C
Posizione di montaggio indifferente



OPZIONI : Trattamento superficiale di nichelatura chimica

CODICE ① ②	Raccordo G	Passaggio mm	KV m ³ /h	Pressione differenziale bar			Potenza nominale			Bobina		Tenute ①	Campo Temperat. °C
				Min	Max		AC Spunto	VA Regime	DC Watt	Tipo	Taglia		
					AC	DC							
D121L.....10///.....	M5	1	0.03	0	---	10	---	---	2	6	16	NBR=B	-10 +90
D121L.....12///.....	M5	1,2	0.037	0	---	7	---	---	2	6	16		
D121L.....12///.....	M5	1.2	0.037	0	---	12	---	---	4	6	16	EPDM=E	<+140
D121L.....16///.....	M5	1.6	0.055	0	---	3	---	---	2	6	16		
D121L.....16///.....	M5	1.6	0.055	0	---	8	---	---	4	6	16	FPM=V	-10 +130
D121L.....20///.....	M5	2	0.082	0	---	1.4	---	---	2	6	16		
D121L.....20///.....	M5	2	0.082	0	---	4	---	---	4	6	16		

2.121.A/04/03

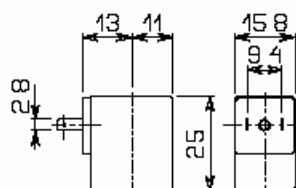
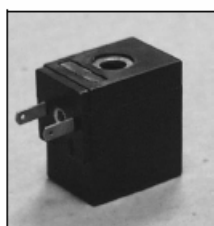
- ① Tenute
- ② Bobina

Es. D121LV12///60112 Tenuta in FPM
Bobina V24 DC 2W

BOBINA	Corrente Continua				Coll. Elettrico	Connettore
	12V		24V			
	2W	4W	2W	4W		
Tipo6 ② CODICE Taglia 16	60012	60014	60112	60114	AMP 2.8X0.5	PG7 10348040

GENERALITÀ
 Classe di isolamento F
 Tolleranza sulla tensione ±10%
 Grado di protezione IP65 con
 connettore montato
 Servizio continuo ED 100%

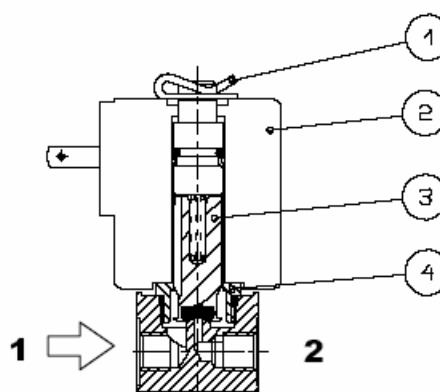
OPZIONI :
 Cavi uscenti
 Potenze e tensioni speciali



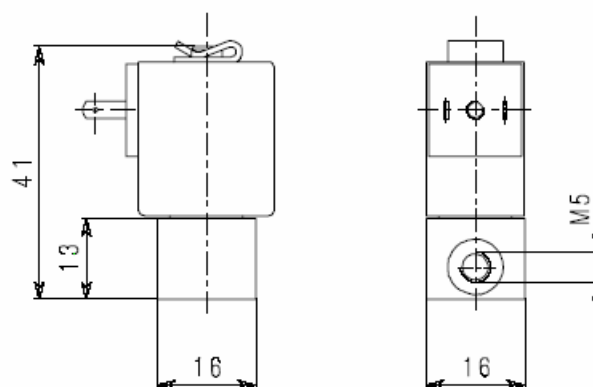
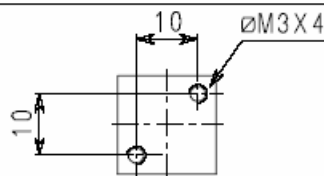
Tipo 6 peso 0.02kg

ELENCO PARTI DI RICAMBIO

1. Clip fissaggio bobina
2. Bobina
3. Nucleo mobile assieme
4. Tubo guida con nucleo fisso



DIMENSIONI D'INGOMBRO



Peso 0.05 Kg

GENERALITA'

Elettrovalvola 2 vie normalmente chiusa
comando diretto ad otturatore anche per impiego con fluidi alimentari.

COSTRUZIONE

Corpo Tecnopolimero omologato:
NSF, WRC, KTW
Tubo guida Ottone nichelato chimicamente
Nucleo mobile e fisso Acciaio inox
Molle Acciaio inox
Organi di tenuta NBR
FPM
EPDM

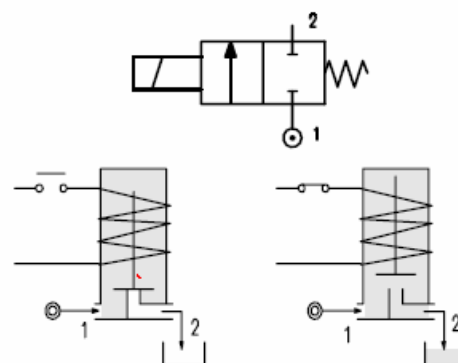


2

DATI CARATTERISTICI

Pressione massima ammissibile 20 bar
Viscosità massima fluido 25cSt (mm²/s)
Temperatura ambiente : con bobina classe F -10° +55°C
con bobina classe H -10° +80°C
Posizione di montaggio indifferente.

OPZIONI : Tubo guida in Acciaio inox
Connessione tipo N per tubi rigidi.
Connessione tipo N senza ghiera.



CONNESSIONI

K	N	P	W	Y	Z
Ad INNESTO per raccordi istantanei	G1/8" con GHIERA di TENUTA per tubi semirigidi	PORTAGOMMA per tubi morbidi	Raccordo a CALZAMENTO per tubi morbidi e semirigidi	Raccordo ISTANTANEO per tubi semirigidi Ø est.6	Raccordo ISTANTANEO per tubi semirigidi Ø est.4

CODICE ① ②	Conessioni *	Passaggio mm	KV m ³ /h	Pressione differenziale bar			Potenza nominale			Bobina		Tenute ①	Campo Temperat. °C
				Min	Max		AC Spunto	VA Regime	DC Watt	Tipo	Taglia		
					AC	DC							
E135*.....15///.....	K-N-P-W-Y-Z	1.5	0.06	0	16	16	12	8	6.5	3	22	NBR=A	-10 +90
E135*.....20///.....	K-N-P-W-Y-Z	2	0.09	0	12	10	12	8	6.5	3	22	EPDM=F	<+140
E135*.....25///.....	K-N-P-W-Y-Z	2.5	0.14	0	8	5.5	12	8	6.5	3	22		
E135*.....30///.....	K-N-P-Y	3	0.19	0	5	2	12	8	6.5	3	22	FPM=V	-10 +130
E135*.....40///.....	N-P-Y	4	0.35	0	4	1.5	12	8	6.5	3	22		

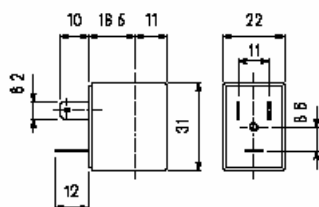
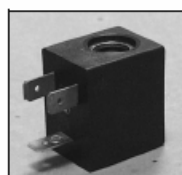
2.135.A/04/03

① Tenute Es. E135KA20///30B Tenuta in NBR
② Bobina Bobina V24 50/60Hz Connessione ad INNESTO

BOBINE	Corrente Alternata ~50 /60Hz Volt							Corrente Continua Volt			Coll. elettrico	Connettori
	12	24	48	110	220 230	240	380	12	24	48		
Typo 3 Taglia 22 Codice ②	30A	30B	30C	30D	30E	30F	30G	300	301	302	DIN 46244	PG9 codice 10348000

GENERALITA'
 Classe di isolamento F
 Toll. sulla tensione
 CA+15% -10%
 DC ± 10%
 Grado di protezione
 IP65
 con connettore montato
Servizio continuo
 ED100%

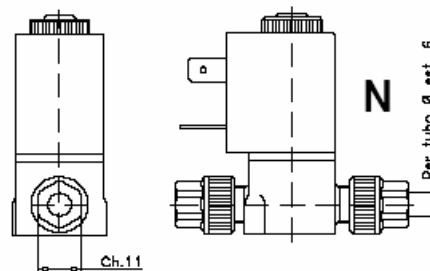
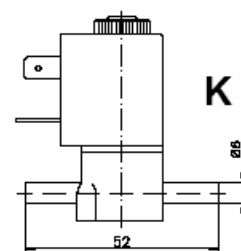
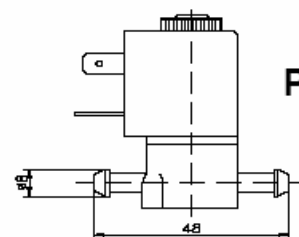
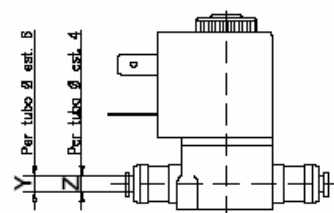
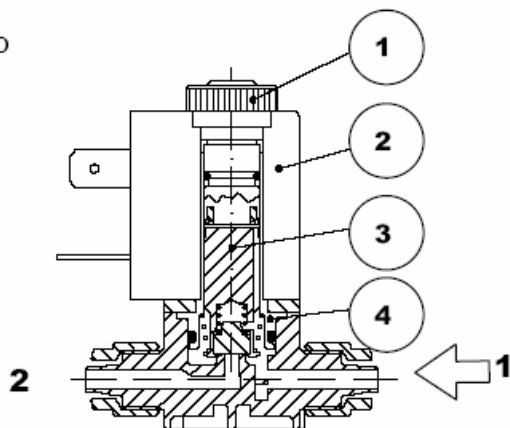
OPZIONI
 Classe di isolamento H
 Cavi uscenti
 Tensioni e potenze
 speciali



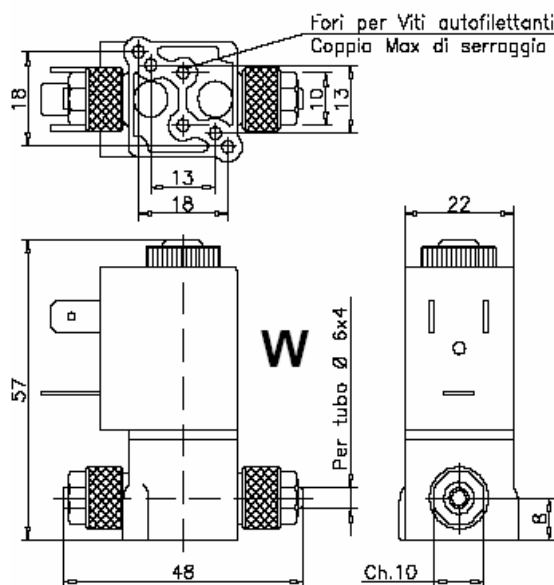
Typo 3 PESO 0.05 Kg

ELENCO PARTI DI RICAMBIO

1. Ghiera di bloccaggio
2. Bobina
3. Nucleo mobile assieme
4. Tubo guida con nucleo fisso



DIMENSIONI D'INGOMBRO



Fori per Viti autofilettanti Ø3 prof. Max 8
 Coppia Max di serraggio 5 Nm

PESO 0.10 Kg

Coppia Max serraggio Ghiera 2 Nm

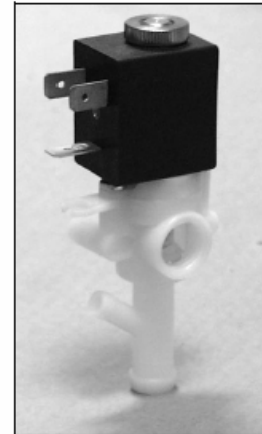
Serrare la ghiera con chiave 11, sino allo slittamento della chiave sull'esagono (Funzione LIMITATORE DI COPPIA)

GENERALITA'

Elettrovalvola 2 vie normalmente chiusa
comando diretto per fluidi liquidi a separazione totale.
Non vi sono parti in metallo a contatto con il fluido

COSTRUZIONE

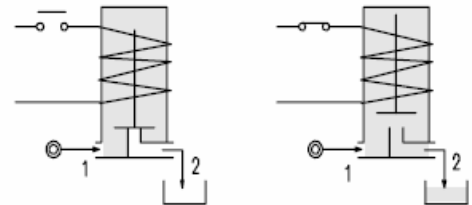
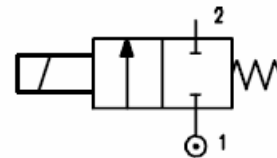
Corpo	Resina acetlica
Tubo guida	Ottone
Nucleo mobile e fisso	Acciaio inox
Molle	Acciaio inox
Organi di tenuta	SILICONE



2

DATI CARATTERISTICI

Pressione massima ammissibile 2 bar
Viscosità massima fluido 25cSt (mm²/s)
Temperatura ambiente : con bobina classe F -10° +55°C
con bobina classe H -10°+80°C
Posizione di montaggio con bobina verso l'alto



CODICE ①	Raccordo G	Passaggio mm	KV m ³ /h	Pressione differenziale bar			Potenza nominale			Bobina		Tenute	Campo Temperat. °C
				Min	Max		AC Spunto	VA Regime	DC Watt	Tipo	Taglia		
					AC	DC							
E150PS75///.....	---	7.5	0.07	0	0.2	0.2	12	8	6.5	3	22	SILICONE	95
E150PS75/1/.....	1/4"	7.5	0.07	0	0.2	0.2	12	8	6.5	3	22		

2.150.A/04/03

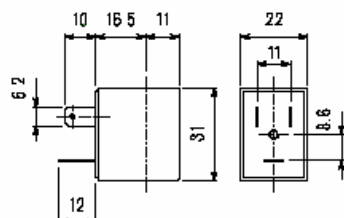
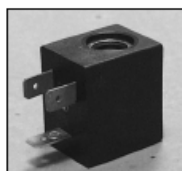
① Bobina

Es. E150PS 75///30E Fissaggio a flangia
Bobina V220/230 50/60 Hz

BOBINE	Corrente Alternata ~50 /60Hz Volt							Corrente Continua Volt			Coll. elettrico	Connettori
	12	24	48	110	220 230	240	380	12	24	48		
Tipo 3 Taglia 22 Codice ②	30A	30B	30C	30D	30E	30F	30G	300	301	302	DIN 46244	PG9 codice 10348000

GENERALITA'
Classe di isolamento F
Toll. sulla tensione
CA+15% -10%
DC ± 10%
Grado di protezione
IP65
con connettore montato
Servizio continuo
ED100%

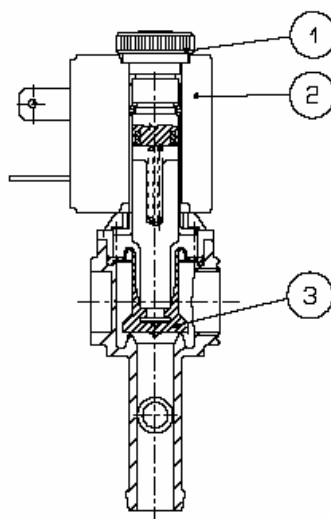
OPZIONI
Casse di isolamento H
Cavi uscenti
Tensioni e potenze
speciali



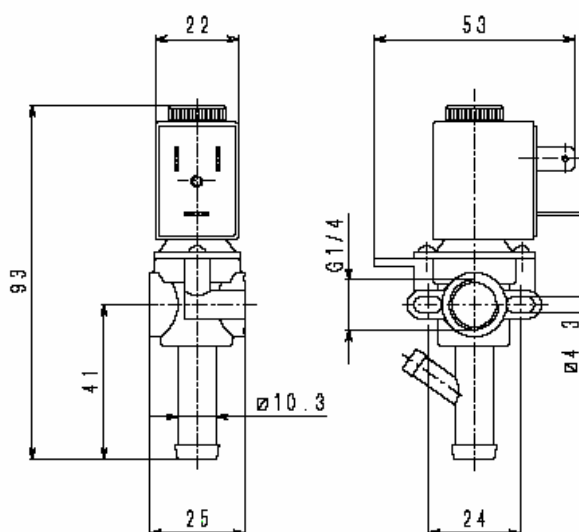
Tipo 3 Peso 0.05Kg

ELENCO PARTI DI RICAMBIO

1. Ghiera di bloccaggio
2. Bobina
3. Membrana



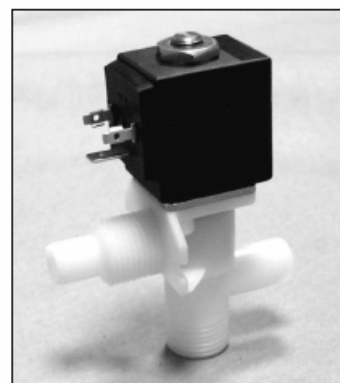
DIMENSIONI D'INGOMBRO



Peso 0.10 Kg

GENERALITA'

Elettrovalvola 2 vie normalmente chiusa
comando diretto per fluidi liquidi a separazione totale.
Non vi sono parti in metallo a contatto con il fluido.



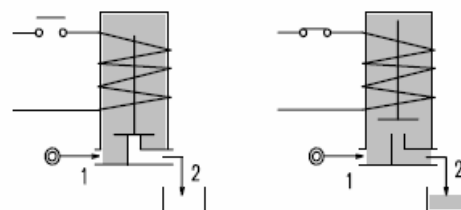
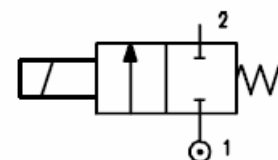
2

COSTRUZIONE

Corpo	Resina acetalica
Tubo guida	Acciaio inox
Nucleo mobile e fisso	Acciaio inox
Molle	Acciaio inox
Organi di tenuta	SILICONE

DATI CARATTERISTICI

Pressione massima ammissibile 1,5 bar
Viscosità massima fluido 25cSt (mm²/s)
Temperatura ambiente : con bobina classe F -10° +55°C
con bobina classe H -10°+80°C
Posizione di montaggio con bobina verso l'alto.



CODICE ①	Raccordo G	Passaggio mm	KV m³/h	Pressione max Funzionamento bar		Potenza nominale			Bobina		Tenute	Campo Temperat. °C
				Ingresso	Uscita	AC Spunto	VA Regime	DC Watt	Tipo	Taglia		
E160SS10///.....	1/2	10	1.7	0.5	0.1	20	15	10	2	30	SILICONE	95
E160SS10/1/.....	1/2	10	1.7	0.5	0.1	20	15	10	2	30		

2.160.A/04/03

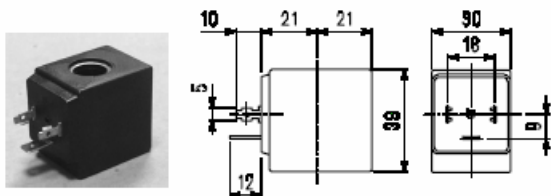
① Bobina

Es. E160SS10///20E
Bobina V220/230 50/60 Hz

BOBINE	Corrente Alternata ~50 /60Hz Volt							Corrente Continua Volt			Coll. elettrico	Connettori
	12	24	48	110	220 230	240	380	12	24	48		
Tipo 2 Taglia 30 Codice ②	20A	20B	20C	20D	20E	20F	20G	200	201	202	DIN 43650A	PG9 codice 10349000

GENERALITA'
Classe di isolamento F
Toll. sulla tensione
CA+15% -10%
DC ± 10%
Grado di protezione
IP65
con connettore montato
Servizio continuo
ED100%

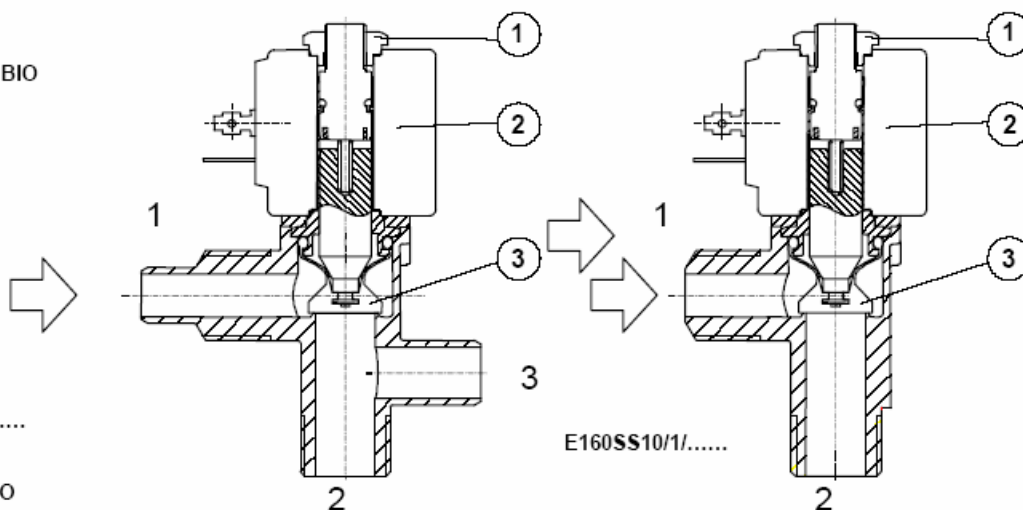
OPZIONI
Casse di isolamento H
Cavi uscenti
Tensioni e potenze
speciali



Tipo 2 Peso 0.12Kg

ELENCO PARTI DI RICAMBIO

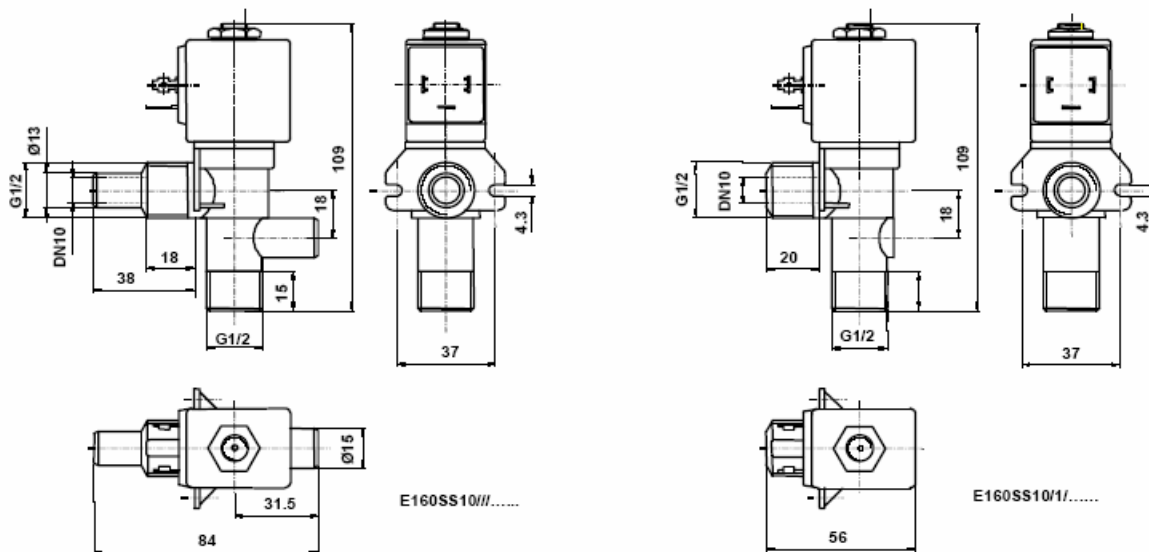
- 1. Ghiera di bloccaggio
- 2. Bobina
- 3. Membrana



E160SS10///.....

E160SS10/1/.....

DIMENSIONI D'INGOMBRO



Peso 0.24Kg

Peso 0.22Kg